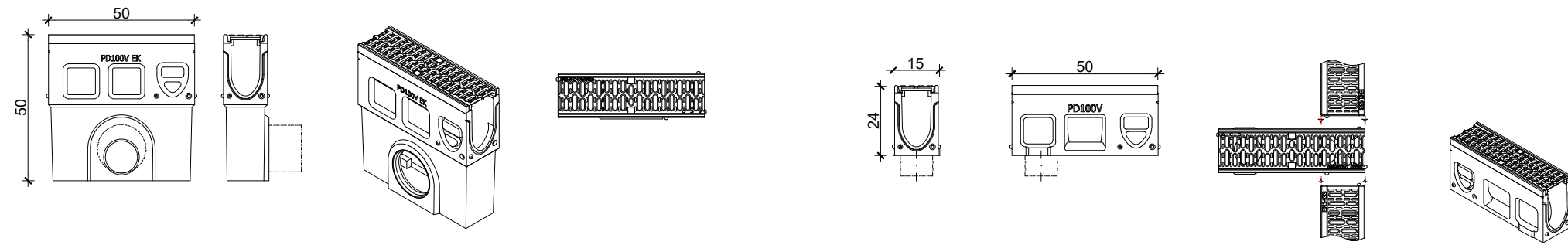
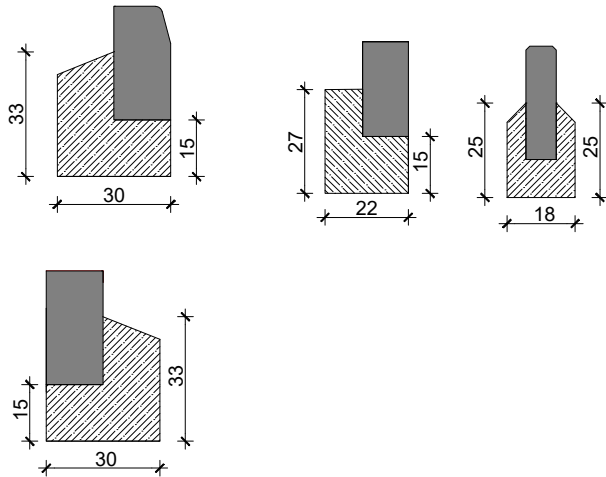


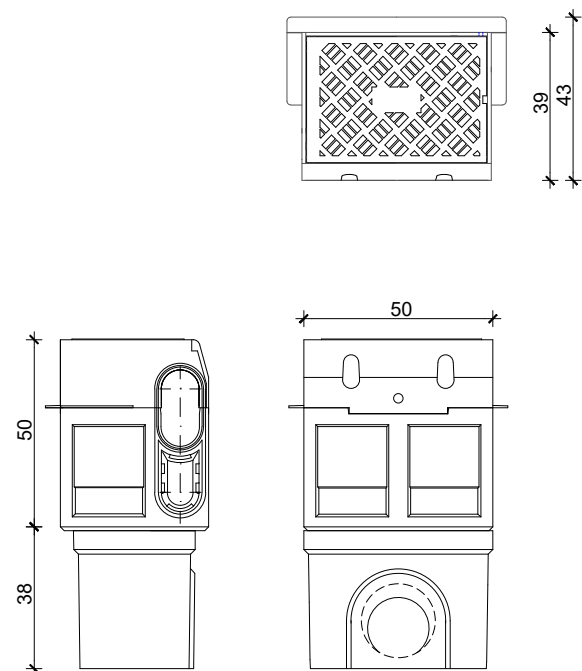
Detal odwodnienia liniowego skala 1:20



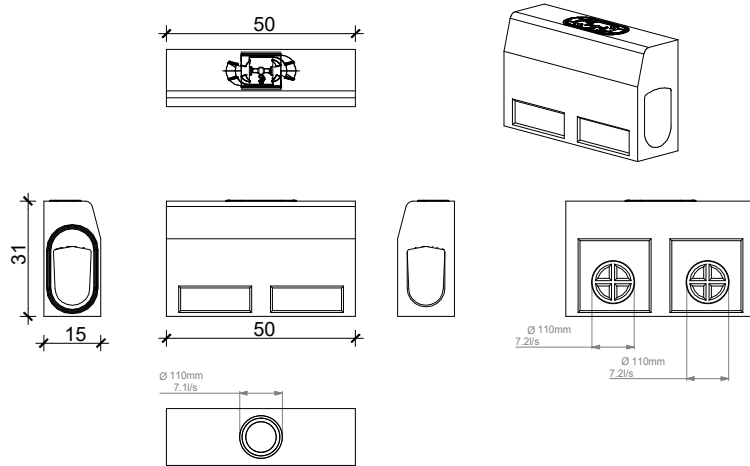
Detal ławy betonowej skala 1:20



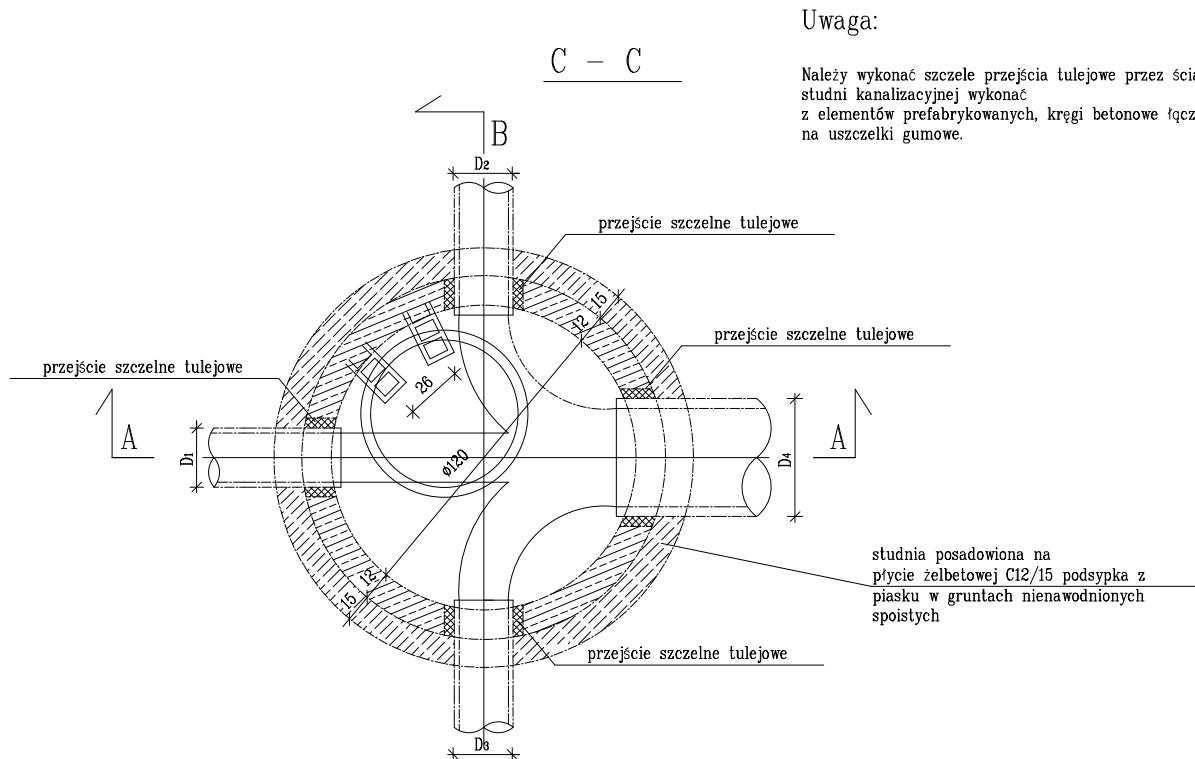
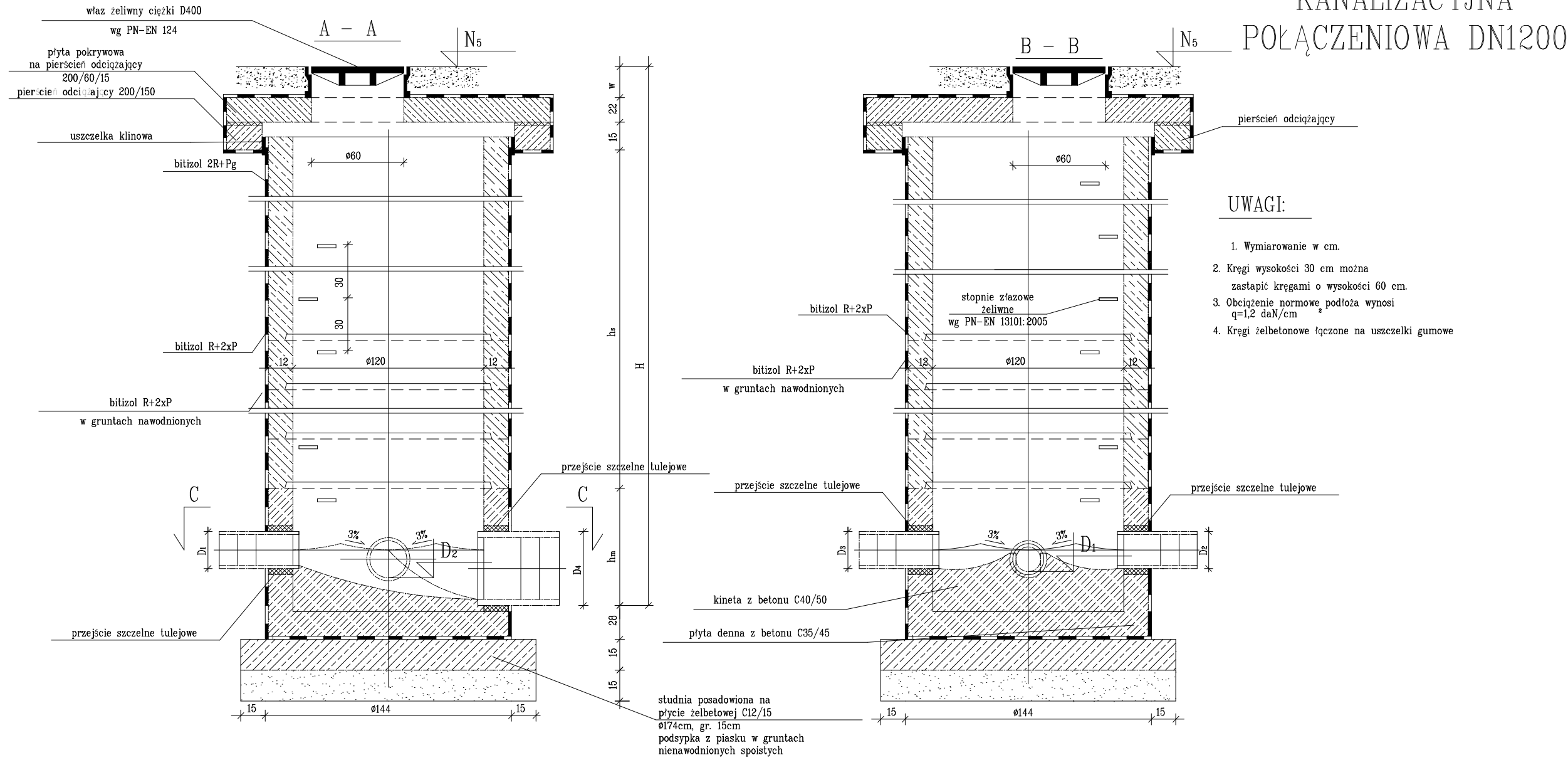
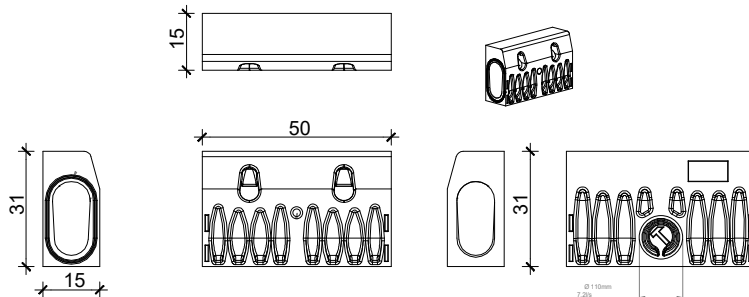
Detal wpustu krawężnikowego K1, K2 skala 1:20



Detal krawężnika rewizyjnego skala 1:20



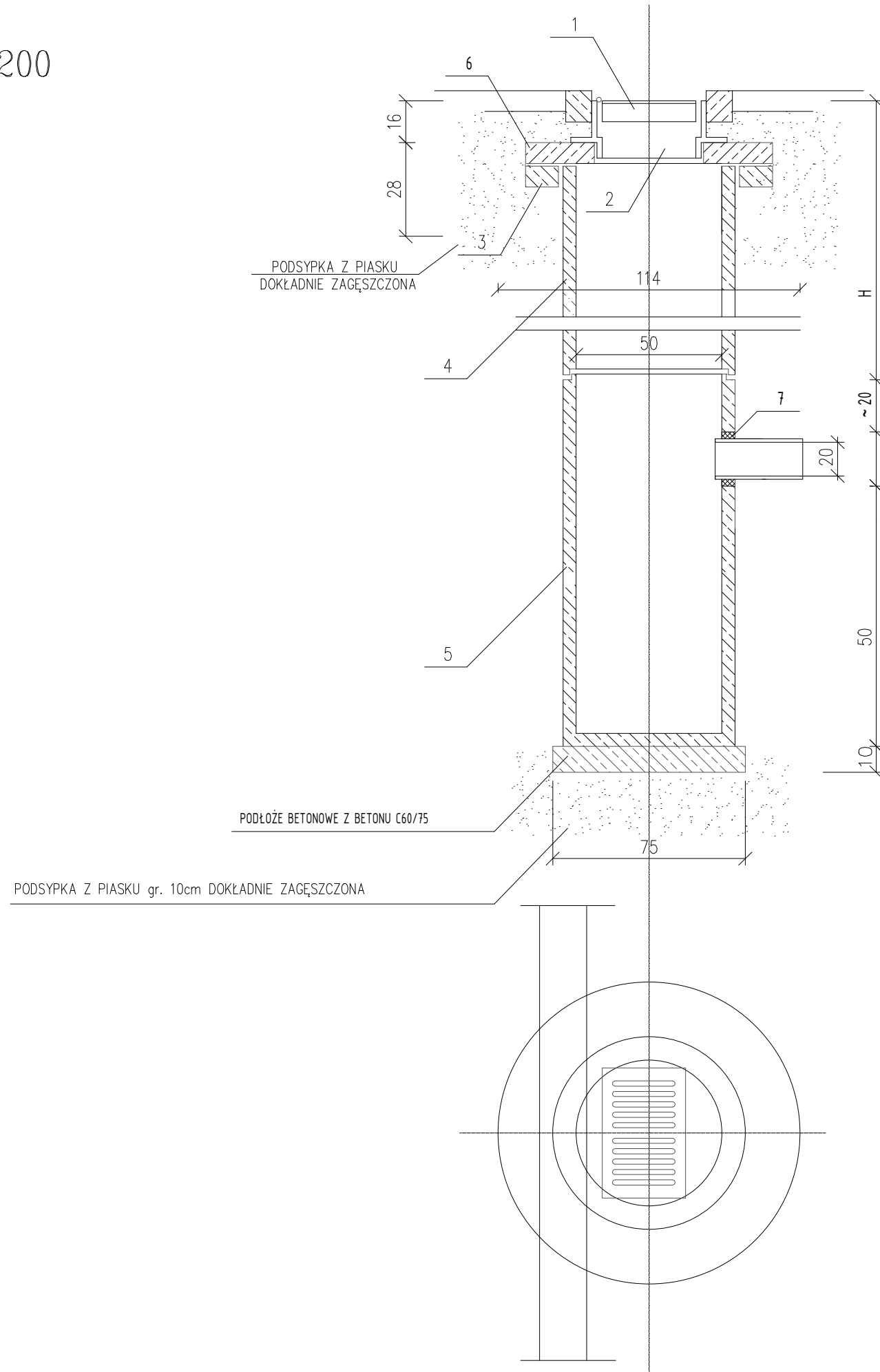
Detal krawężnika odwodnieniowego skala 1:20



STUDZIENKA
KANALIZACYJNA
POŁĄCZENIOWA DN1200

- UWAGI:
- Wymiarowanie w cm.
 - Kręgi wysokości 30 cm można zastąpić kręgami o wysokości 60 cm.
 - Obciążenie normowe, podłoża wynosi q=1,2 daN/cm
 - Kręgi żelbetonowe łączone na uszczelki gumowe

WPUST DESZCZOWY ULICZNY Z PROSTOKĄTNĄ KONSTRUKCJĄ KORPUSU KRATKI ŚCIEKOWEJ
TYP WUp-II-A wg. KB 4-3.3.3.10(3)



- ŻELIWNY RUSZT WPUSTU UCHYLNÝ ZATRZASKOWY
- ŻELIWNÝ KORPUS WPUSTU
- ŻELBETOWÝ PIERŚCIEŃ ODCIĄŻAJĄCY DN1000/700mm
- KRĄG BETONOWÝ PEŁNY
- KRĄG ŻELBETOWÝ Z DNEM PEŁNYM MONOLITYCZNY (OSADNIK H=0,50m)
- PŁYTA NASTUŻDIENNA ŻELBETOWA DN1000/500mm
- PRZEJŚCIE SZCZELNE TULEJOWE

UWAGA:

Odległość pomiędzy pierścieniem odcciążającym, a kręgiem wpustów deszczowych musi się wahać w przedziale od 5 do 8 cm. - zgodnie z wymogami eksploatatora sieci kanalizacji deszczowej. Włączenia rur należy wykonać jako otwory prefabrykowane w studzienkach wpustów deszczowych z uszczelką oraz należy stosować wpusty deszczowe z prefabrykowaną dennicą.

JEDNOSTKA PROJEKTOWA

STM Inżynieria Tomasz Stolarczyk
Zdzisław Nowy 24
06-330 Chorzele



PROJEKT TECHNICZNY

Nazwa projektu:	Przebudowa dróg gminnych ulicy Nadrzeznej, Świerkowej, Wierzbowej i Osiedlowej w msc. Miawa			
Inwestor:	Burmistrz Miasta Miawa ul. Stary Rynek 19, 06-500 Miawa			
Adres inwestycji:	działki nr 786/2, 760/12, 799, 807, 812/2, 760/9 obręb 0010 Miasto Miawa, jednostka ewidencyjna 141301_1 Miawa			
Nazwa rysunku:	DETALE			
mgr inż. Tomasz Stolarczyk uprawnienia budowlane N MA2008/PWB/24 do projektowania i kierowania robotami budowlanymi w specjalności inżynierii drogowej bez ograniczeń		Projektant		
Branda DROGOWA	Faza projektu: PT	Data: 02.07.2025	Skala: -	Numer rysunku: Dr-08